



Hotel
„Am Alten Strom“

★★★ SUPERIOR

- familiär, freundlich, für Sie da -



WARNEMÜNDE

Der Alte Strom ist **DER Anziehungspunkt** in Warnemünde.

Bunte Kapitänshäuser mit denkmalgeschützten Veranden beherbergen heute zahlreiche **Läden und Restaurants**. Fischkutter, Segelyachten und **Ausflugsschiffe** haben hier ihre Liegeplätze.



Fußläufig gut zu erreichen ist der **Warnemünder Kreuzfahrthafen**, wo in den Sommermonaten fast täglich "Traumschiffe" festmachen.

Der feine Sandstrand ist vom Hotel in 10 Minuten zu erreichen. Genießen Sie einen **Spaziergang entlang dem Alten Strom** oder durch den Kurpark von Warnemünde auf dem Weg dorthin!

REZEPTION

NATURHEILPRAXIS

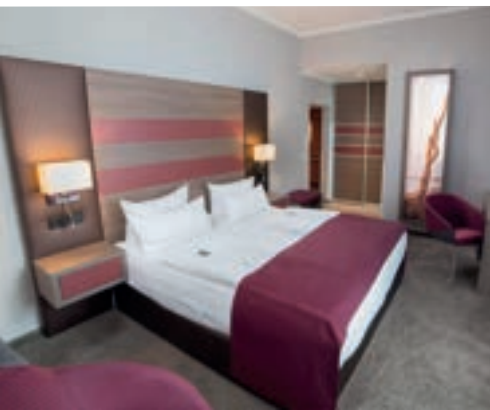
Zur Balneare
BAR



DAS HOTEL



Unser Hotel ist ein **Haus mit einer langen Geschichte**, die wir bis ins Jahr 1831 zurück verfolgen konnten. Vieles wurde von uns in den letzten Jahrzehnten erneuert oder neu gebaut. Trotzdem möchten wir den **Charakter und das historische Flair** gern erhalten. So befinden sich z. B. verschiedene Treppenhäuser zwischen den einzelnen Gebäudeteilen. Sollten Sie den Wunsch nach einem Zimmer haben, das barrierefrei über den Aufzug zu erreichen ist, teilen Sie uns dies' gern bei der Reservierung mit.



DIE ZIMMER

Genießen Sie Ihren Aufenthalt in einem unserer **79 Zimmer**. Sie können wählen zwischen **Standard, Komfort** sowie **Economy**. Für längere Aufenthalte bieten sich unsere geräumigen **Suiten und Juniorsuiten** an. Alle Zimmer sind individuell und komfortabel eingerichtet und ausgestattet mit Dusche/ WC, SAT- TV, gratis WLAN, Telefon, Fön, Kosmetikspiegel, teilweise Balkon/ Terrasse.

Einen Stellplatz in unserer hauseigenen **Tiefgarage** buchen Sie am besten gleich bei Zimmerreservierung. Unsere **Rezeption** ist täglich **24 Stunden besetzt**. Gern sind wir jederzeit für Sie ansprechbar.

Unsere Empfehlung: Mit Stromblick buchen!







TURMSUITE

Gönnen Sie sich ein wenig Luxus im **schönsten Zimmer** des Hotels:

In unserem wiedererrichteten Turm wird Ihr Aufenthalt zu einem **ganz besonderen Erlebnis**. In der Suite - in edlem Ambiente und über zwei Etagen - haben Sie nicht nur besonders **viel Komfort**, sondern auch einen atemberaubenden **Blick über ganz Warnemünde**. Schon beim ersten Augenzwinkern am Morgen sehen Sie die **Schiffe und das Meer**.

Ein exklusives Badezimmer mit Dampfsaunafunktion und die **eigene Dachterrasse** lassen Ihren Urlaub unvergesslich werden.

Die Turmsuite ist nur über ein Treppenhaus erreichbar.





WELLNESS & GESUNDHEIT

Ganz gleich ob **Gesunderhaltung, Erholung oder Wohlbefinden**: in unserem **Wellness- Vital- Thalasso- Center** fühlen Sie sich einfach wohl. Hier kombinieren wir **Physiotherapie und Naturheilkunde** in ganzheitlichen Anwendungen: **Ayurveda**, Thalasso- und Sauerstofftherapie, Stress- und Schmerzbehandlungen, **Akupunktur, Entspannungstherapie, Massagen** und Wellnessanwendungen.

Unser Wellness-Vital-Thalasso-Center ist **täglich von 9:30 - 20 Uhr** geöffnet und sonntags nach Vereinbarung.



So sehr die **Ostsee während eines Sturmes** auch ihre Reize hat; durchgepuschet vom **Strandspaziergang** sehnt man sich dann doch nach **wohligter Wärme**. Entspannen Sie sich in unserer **Sauna**, die sich in der 3. Etage des Hotels befindet. Für Hausgäste ist die **Nutzung von 9 bis 22 Uhr kostenfrei**. Handtücher und Bademäntel können Sie an der Rezeption kostenfrei ausleihen.



KUREN

Die **Heilkraft des Meeres** und das Reizklima an der Ostsee sind die besten Voraussetzungen für Ihre **Kur in Warnemünde**. Es gibt verschiedene Möglichkeiten, eine Kur in unserem Haus durchzuführen:

Private Kur:

Sie entscheiden selbst, wann, wo und wie lange Sie kuren. Diese Kur ist komplett privat zu finanzieren. Nach einem Gesundheits- Check wird Ihr Behandlungsplan zusammen gestellt.

Kururlaub- die gelungene Kombination von Kur und Urlaub:

Erholung und Gesundheit lassen sich optimal miteinander verbinden. Während Ihres Urlaubsaufenthaltes nehmen Sie medizinische Anwendungen in Anspruch, die vom Kurarzt verordnet werden. Um die Verordnungen zu erhalten, benötigen Sie die Genehmigung Ihrer Krankenkasse.

Ambulante Vorsorgekur:

Die Ambulante Vorsorgekur führen Sie am Kurort Ihrer Wahl durch. Die Dauer entspricht in der Regel einem Zeitraum von 2 - 3 Wochen. Ihre Krankenkasse gewährt Zuschüsse für Unterkunft und Verpflegung. Die Verordnung der Anwendungen erfolgt durch den Kurarzt am Kurort. Die Kosten für die Behandlungen übernimmt die Krankenkasse (gesetzlich vorgegebene Zuzahlungen ausgenommen). Wenn Sie eine Ambulante Vorsorge planen, sollten Sie zunächst mit Ihrem Hausarzt sprechen. Dieser stellt die notwendigen Unterlagen zusammen.



Kur-Schwerpunkte

Rheumatische Erkrankungen
Schmerztherapie
Herz-Kreislauf-Erkrankungen
Atemwegserkrankungen
Aufbaukuren, Entgiftung
Raucherentwöhnung
Sauerstoff-Therapie nach Ardenne



RESTAURANT AM STROM

Im **“Restaurant am Strom”**, welches direkt im Hotel liegt, starten Sie mit einem **reichhaltigen Frühstücksbuffet** in Ihren Urlaubstag.

Täglich ab 11:30 Uhr serviert Ihnen unser Küchenteam **“Meer frischen Genuss”** und neben **Fischspezialitäten** auch klassische Fleischgerichte sowie **saisonale Highlights** in gemütlichem und maritimen Ambiente. **Tischreservierungen** nehmen wir unter 0381 548 23 411 entgegen.

Das Restaurant ist auch **ideal für kleinere Gruppen** und festliche **Anlässe** geeignet. Brautpaare begrüßen hier nach der Trauung in der Vogtei nebenan gern Ihre Gäste bei einem Empfang.





MAHLWERK COFFEE WARNEMÜNDE



Klassische **Kaffeespezialitäten**, Trinkmeertee- Bio-Tee von der Küste, aber auch Fritz-Limo und Aperol Spritz gehören zum Angebot des **Mahlwerks** gleich nebenan. Dort ist mit **Snacks** wie Flammkuchen, belegtem Brot, Eis und Kuchen auch für den kleinen Hunger zwischendurch gut gesorgt. Im Sommer gibt es **leckerere Eiskreationen** und im Winter **kreative Heißgetränke**.

LOBBY-BAR „ZUR GALEONE“

Täglich ab 16 Uhr heißen wir Sie an unserer Lobby- Bar willkommen. **Frische Spritzgetränke, bunte Cocktails** und **edle Spirituosen-Klassiker** laden zu einem Tagesabschluss in gemütlicher Atmosphäre ein. Ein **wohliges Feuer** prasselt in der kalten Jahreszeit im Kamin und **Fußballfans** verpassen bei uns kein wichtiges Spiel.





TAGUNGEN & FEIERN



Warum das Nützliche nicht mit dem Angenehmen verbinden? **Genießen Sie das Urlaubsfeeling** am Alten Strom von Warnemünde und verlassen Sie sich auf die **Professionalität eines Tagungshotels**. Unser Team organisiert Ihre **Tagungen, Seminare** und gern auch ein interessantes Rahmenprogramm. Alle Räume verfügen über Tageslicht und sind **mit moderner Tagungstechnik** ausgestattet. Ein kostenfreier Internetzugang ist über WLAN verfügbar.

Familienfeiern für bis zu 50 Personen richten wir gern in einem unserer Restaurants oder in **separaten Räumlichkeiten** für Sie aus.

Am Tag Ihres **Jubiläums** können Sie sich ganz Ihren Gästen widmen, denn wir kümmern uns um **Ihr leibliches Wohl**. Gern nehmen wir Ihre Anfrage telefonisch unter 0381/ 548 23 410 oder persönlich entgegen.



ANREISE & KONTAKT



Anfahrt zum Hotel:

Geben Sie **Kirchenplatz / Ecke Kirchenstraße in Warnemünde** in Ihr Navigationsgerät ein.

Dort ist die Einfahrt zur Fußgängerzone, in der auch unser Haus liegt. Dort halten Sie sich rechts und dann gleich wieder links.

Hotel "Am Alten Strom"
Am Strom 60/ 61
18119 Warnemünde

Tel.: 0381/ 548 230
info@hotel-am-alten-strom.de

www.hotel-am-alten-strom.de

Datenschutzhinweis nach DSGVO:

www.hotel-am-alten-strom.de/de/datenschutz/datenschutzhinweise



Hotel
„Am Alten Strom“
★★★ SUPERIOR

Für **mehr Informationen** rund um unser **Hotel „Am Alten Strom“** schauen Sie gern auf unserer Webseite:

